

# ŘÍMSOVÝ LÍCNÍ PREFABRIKÁT

| TYP | ROZMĚRY  |          |          | BETON         |                            |              |
|-----|----------|----------|----------|---------------|----------------------------|--------------|
|     | H<br>(m) | L<br>(m) | T<br>(m) | druh<br>(tř.) | objem<br>(m <sup>3</sup> ) | hmot.<br>(t) |
| A   | 0,50     | 1,99     | 0,12     | C 30/37       | 0,12                       | 0,31         |
| B   | 0,60     | 1,99     | 0,12     | C 30/37       | 0,14                       | 0,37         |
| C   | 0,70     | 1,99     | 0,12     | C 30/37       | 0,17                       | 0,43         |

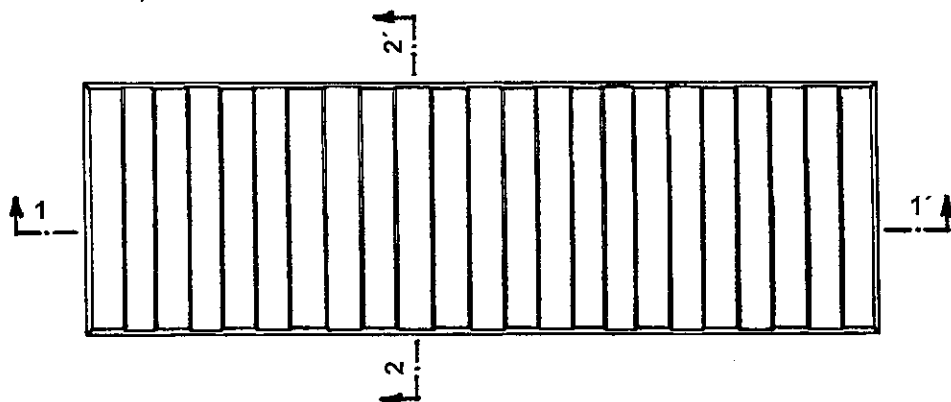
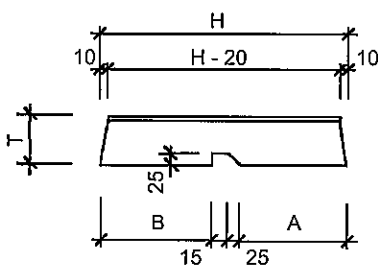
## Poznámka:

- výrobní rozměry v podélném směru lze měnit dle přání zákazníka od 1000 do 1990 mm.
- polohy ozubu pro ztracené bednění jsou proměnné podle konkrétní římsy (kóty "A" a "B").
- stupeň vlivu prostředí XF4.
- možnost provedení hladké pohledové plochy prefabrikátu.

## Použití:

Na mostních konstrukcích, opěrných stěnách apod.

## ŘEZ 2 - 2'



## ŘEZ 1 - 1'

